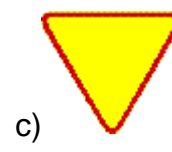


1. Który z tych znaków zobowiązuje rowerzystę do ustąpienia pierwszeństwa przejazdu na skrzyżowaniu?



2. Znak ten:

- a) nakazuje jazdę w prawo lub w lewo za znakiem,
- b) nakazuje jazdę tylko w lewo za znakiem,
- c) nakazuje jazdę w lewo lub w prawo przed znakiem.



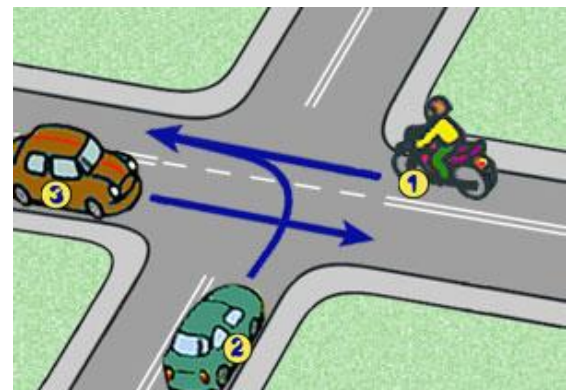
3. Ten znak oznacza, że:

- a) poruszasz się drogą podporządkowaną,
- b) masz obowiązek zatrzymania się przed drogą z pierwszeństwem przejazdu w każdym przypadku,
- c) poruszasz się drogą z pierwszeństwem przejazdu.



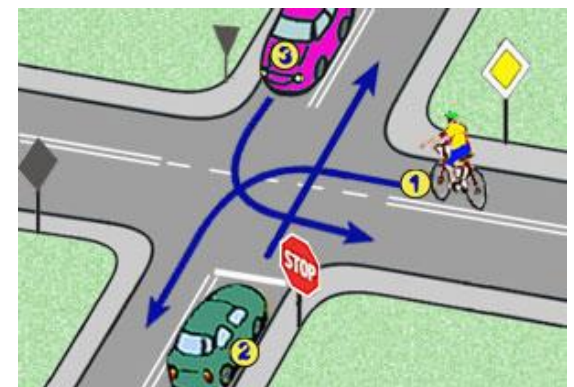
4. W tej sytuacji kierujący motocyklem:

- a) jedzie ostatni,
- b) ustępuje pierwszeństwa pojazdowi z numerem 2,
- c) jedzie pierwszy.



5. W tej sytuacji rowerzysta z numerem 1:

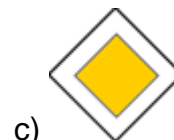
- a) ustępuje pierwszeństwa pojazdowi z numerem 3,
- b) ma pierwszeństwo tylko przed pojazdem numer 2,
- c) jedzie pierwszy.



6. Wyjeżdżając z parkingu na drogę, kierujący pojazdem powinien ustąpić pierwszeństwa:

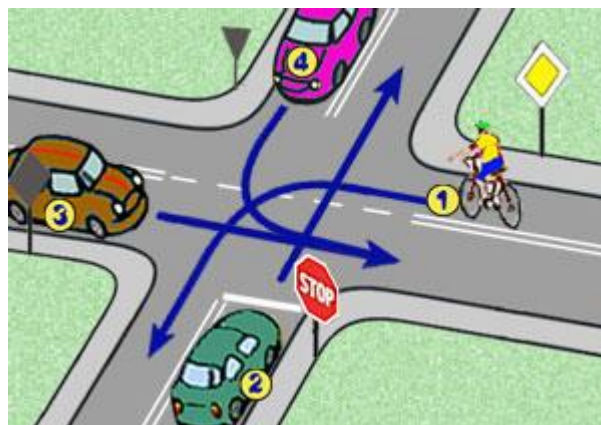
- a) rowerzyście nadjeżdżającemu tylko z lewej strony,
- b) motorowerzyście nadjeżdżającemu tylko z prawej strony,
- c) wszystkim pojazdom nadjeżdżającym z obu stron oraz pieszym.

7. Który z tych znaków informuje o pierwszeństwie przejazdu?



8. W tej sytuacji kolejność przejazdu jest następująca:

- a) 3-1-4-2,
- b) 3-1-2-4,
- c) 3-4-1-2.

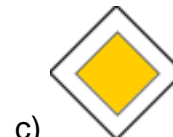
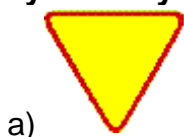


9. Rowerzysta widząc ten znak:

- a) ma obowiązek ustąpić pierwszeństwa pojazdom nadjeżdżającym z prawej strony,
- b) nie może skręcić w prawo,
- c) może skręcić w prawo na najbliższym skrzyżowaniu.



10. Który znak wymaga bezwzględnego zatrzymania się?



11. Rower powinien obowiązkowo posiadać:

- a) bagażnik do mocowania ładunków,
- b) przynajmniej jeden sprawny hamulec,
- c) pompkę do pompowania opon.

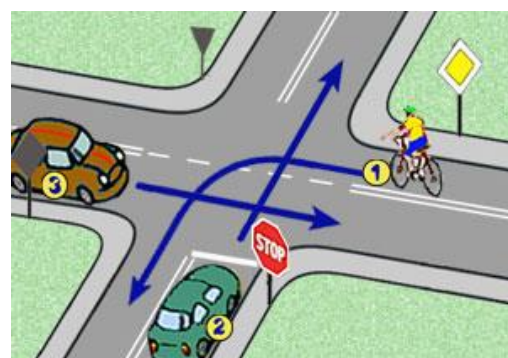
12. Znak ten oznacza, że:

- a) na drogę nie można wjechać od strony umieszczenia tego znaku,
- b) droga jest całkowicie zamknięta dla ruchu,
- c) droga jest zamknięta tylko dla pojazdów silnikowych.



13. W tej sytuacji kierujący rowerem:

- a) ma pierwszeństwo przed pojazdem z numerem 2,
- b) ma pierwszeństwo przed pojazdem z numerem 3,
- c) jedzie pierwszy.



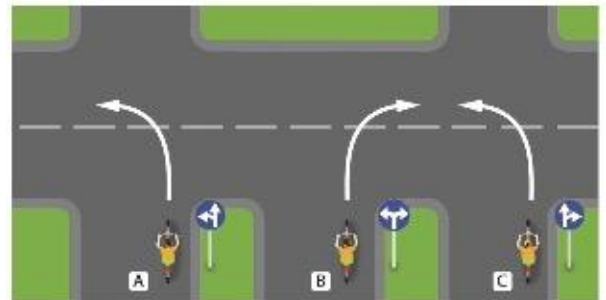
14. Rowerzysta w sytuacji pokazanej na rysunku musi

- a) zatrzymać się przed pionowym znakiem, ponieważ ten znak go do tego zobowiązuje.
- b) zachować szczególną ostrożność, ponieważ opuszcza strefę zamieszkania i włącza się do ruchu.
- c) ustąpić pierwszeństwa pojazdowi będącemu po jego prawej stronie, ponieważ wjeżdża na skrzyżowanie.



15. Skręt zgodny z pokazanymi na rysunku znakami nakazu wykona

- a) rowerzysta A,
- b) rowerzysta B,
- c) rowerzysta C.



16. Kierujący rowerem:

- a) jest obowiązany jechać możliwie blisko prawej krawędzi jezdni,
- b) może jechać dowolnym pasem ruchu,
- c) może zajmować więcej niż jeden pas ruchu.

17. Jak powinien się zachować rowerzysta, gdy nadjeżdża pojazd uprzywilejowany?

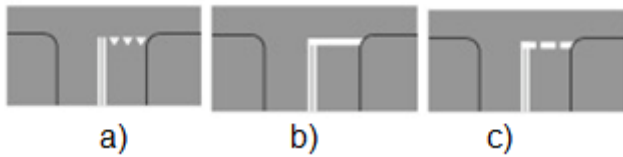
- a) Nie może zwiększać prędkości,
- b) Powinien natychmiast się zatrzymać,
- c) Ma obowiązek ułatwić przejazd pojazdowi uprzywilejowanemu, czyli usunąć się z jego drogi i jeśli trzeba, się zatrzymać.

18. Jeśli rowerzysta widzi ten znak, powinien

- a) natychmiast się zatrzymać,
- b) użyć dzwonka lub innego sygnału ostrzegawczego, żeby poinformować pieszych o tym, że się zbliża,
- c) zachować szczególną ostrożność, ponieważ zbliża się do przejścia dla pieszych.



19. Obok znaku „Stop”, pokazanego na rysunku, na jezdni może się znajdować znak poziomy



20. Obowiązek udzielania pierwszej pomocy mają

- a) wszyscy świadkowie wypadku, nawet osoby niepełnoletnie, w ramach swojej wiedzy oraz umiejętności,
- b) tylko lekarze, ponieważ mają odpowiednią wiedzę i umiejętności,
- c) lekarze oraz inne osoby (np. ratownicy), które odbyły specjalistyczne przeszkolenie medyczne.

21. Karta rowerowa nie jest wymagana od osoby, która ukończyła:

- a) 13 lat,
- b) 15 lat,
- c) 18 lat.

22. Gdy przejeżdżamy rowerem obok stojącego samochodu, to:

- a) wymijamy go,
- b) omijamy go,
- c) wyprzedzamy go.

23. Wymijanie to:

- a) przejeżdżanie rowerem obok pieszego idącego w tym samym kierunku,
- b) przejeżdżanie rowerem obok innego rowerzysty jadącego z przeciwka,
- c) przejeżdżanie rowerem obok unieruchomionego samochodu.

24. Włączając się do ruchu rowerzysta jest zobowiązany ustąpić pierwszeństwa:

- a) tylko kierującym pojazdami,
- b) wszystkim uczestnikom ruchu,
- c) tylko pieszym oraz pojazdom nadjeżdżającym z prawej strony.

25. Jeżeli na jezdni, w związku z prowadzonymi robotami drogowymi, umieszczone są znaki poziome barwy białej i żółtej, to:

- a) oznakowanie białą barwą ma zastosowanie w pierwszej kolejności przed oznakowaniem barwą żółtą,
- b) oznakowanie barwą żółtą służy tylko pojazdom obsługującym roboty drogowe i nie ma zastosowania wobec innych pojazdów,
- c) oznakowanie barwą żółtą obowiązuje przed oznakowaniem barwą białą.

26. Pojazd uprzywilejowany to:

- a) każdy pojazd Policji,
- b) pojazd wysyłający niebieskie światło błyskowe i sygnał dźwiękowy o zmiennym tonie,
- c) tramwaj wjeżdżający na skrzyżowanie.

27. Jeżeli na drodze obok linii białych znajdują się również linie żółte, to kierujący rowerem jest zobowiązany stosować się:

- a) na drogach nie spotyka się żółtych znaków poziomych,
- b) do znaków poziomych (linii) żółtych przed białymi,
- c) do znaków poziomych (linii) białych przed żółtymi.

28. Rowerzysta jadący po jezdni z wyznaczonymi pasami ruchu powinien:

- a) jechać prawym pasem ruchu - jego środkiem,
- b) jechać dowolnym pasem ruchu,
- c) jechać prawym pasem ruchu - możliwie blisko prawej jego krawędzi.

29. Wjeżdżając na przejazd dla rowerzystów przebiegający przez jezdnię:

- a) musisz pamiętać, że samochody na jezdni mogą do przejazdu zbliżać się z dużą prędkością i nie będą w stanie ustąpić Ci pierwszeństwa przejazdu,
- b) zawsze możesz liczyć na to, że kierujący pojazdami na jezdni zbliżając się do przejazdu zatrzymają się, aby ustąpić Ci pierwszeństwa,
- c) nie musisz zwracać uwagi na nadjeżdżające pojazdy, albowiem masz pierwszeństwo przejazdu.

30. Jadąc z dużą prędkością rowerem, który jest wyposażony w oddzielne hamulce, przedniego i tylnego koła należy:

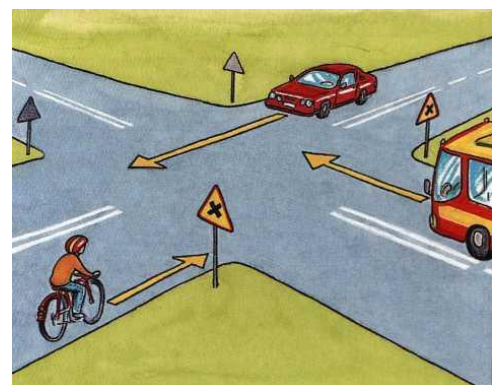
- a) unikać hamowania przednim hamulcem,
- b) hamować przednim hamulcem,
- c) unikać hamowania.

31. Kierujący rowerem może:

- a) używać sygnału dźwiękowego celem ostrzeżenia innych uczestników ruchu drogowego przed niebezpieczeństwem,
- b) jechać po jezdni obok wolno jadącego czterokołowca,
- c) jechać bez wymaganego wyposażenia roweru, jeżeli porusza się wyłącznie po poboczu.

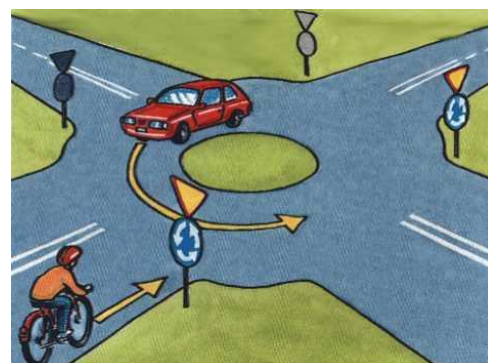
32. W tej sytuacji kolejność przejazdu jest następująca:

- a) samochód-rowerzysta-autobus,
- b) autobus- samochód-rowerzysta,
- c) samochód- autobus-rowerzysta.



33. Na tym skrzyżowaniu:

- a) pierwszy pojedzie rowerzysta,
- b) oba pojazdy mogą jechać równocześnie,
- c) drugi pojedzie rowerzysta.



34. Najprościej przywrócić do przytomności osobę która zemdląła, można:

- a) polewając jej głowę i twarz wodą,
- b) podnosząc i przytrzymując jej kończyny w górze,
- c) uderzając ją kilkakrotnie w policzki.

35. Jeżeli na drodze umieszczony jest ten znak, to zatrzymanie roweru jest:

- a) dozwolone za znakiem,
- b) dozwolone przed znakiem,
- c) dozwolone przed i za znakiem.



36. W którym kierunku może jechać rowerzysta, jeżeli na drodze znajduje się ten znak:

- a) w prawo lub w lewo, skręcając za znakiem,
- b) w prawo a potem w lewo, skręcając za znakiem,
- c) w prawo lub w lewo, skręcając przed znakiem.



37. Który ze znaków dotyczy drogi (ścieżki) dla pieszych?

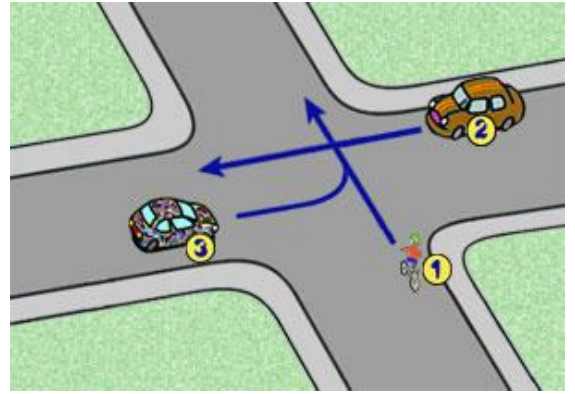


38. Uszkodzona sygnalizacja świetlna na skrzyżowaniu:

- a) zwalnia od obowiązku zachowania szczególnej ostrożności,
- b) pozwala wyprzedzać na takim skrzyżowaniu,
- c) wskazuje kierującym ustalenie pierwszeństwa przejazdu, przez zwrócenie uwagi na wskazania znaków drogowych.

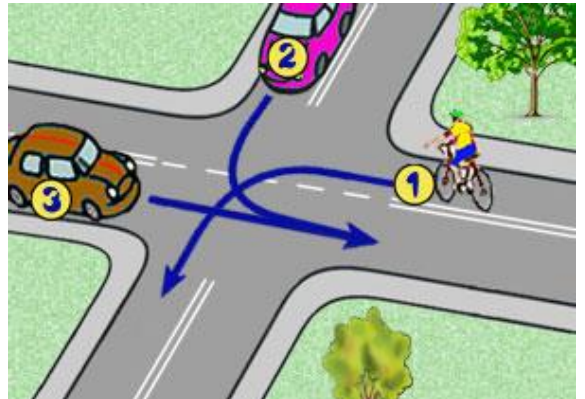
39. W tej sytuacji kolejność przejazdu będzie następująca:

- a) 2-1-3,
- b) 2-3-1,
- c) 3-1-2.



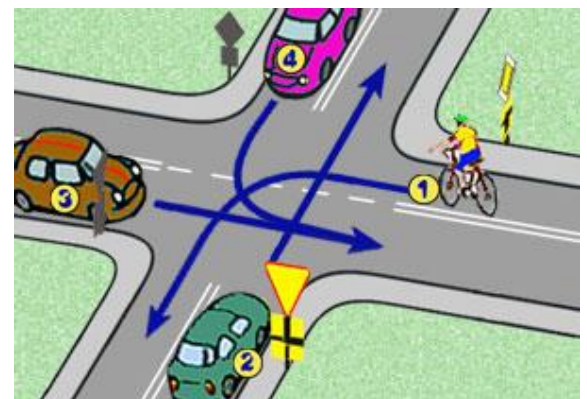
40. W tej sytuacji kolejność przejazdu będzie następująca:

- a) 3-1-2,
- b) 2-3-1,
- c) 3-2-1.



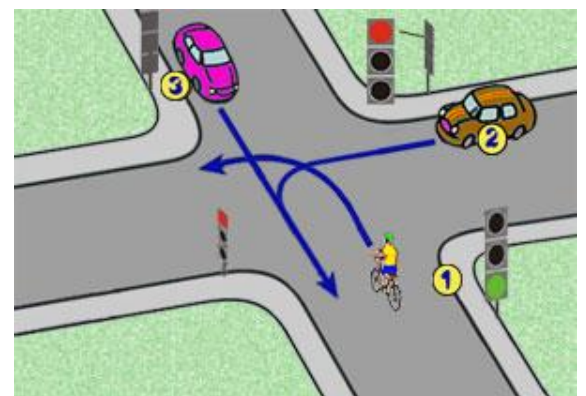
41. W tej sytuacji kolejność przejazdu jest następująca:

- a) 4 - 1 - 2 - 3,
- b) 1 - 2 - 3 - 4,
- c) 3 - 4 - 1 - 2.



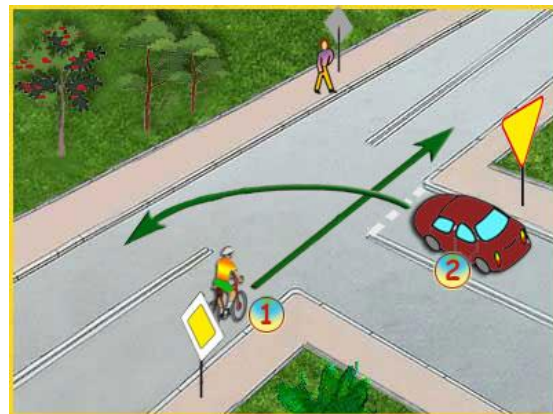
42. W tej sytuacji kierujący rowerem z numerem 1

- a) ustępuje pierwszeństwa pojazdowi z numerem 2,
- b) jedzie jako pierwszy,
- c) ustępuje pierwszeństwa pojazdowi z numerem 3.



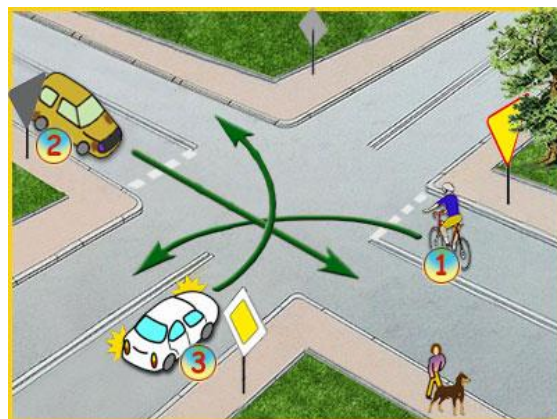
43. W tej sytuacji:

- a) rowerzysta ma pierwszeństwo przed samochodem nr 2,
- b) rowerzysta musi ustąpić pieszemu, który chce przejść przez jezdnię,
- c) pierwszy opuści skrzyżowanie kierujący samochodem nr 2.



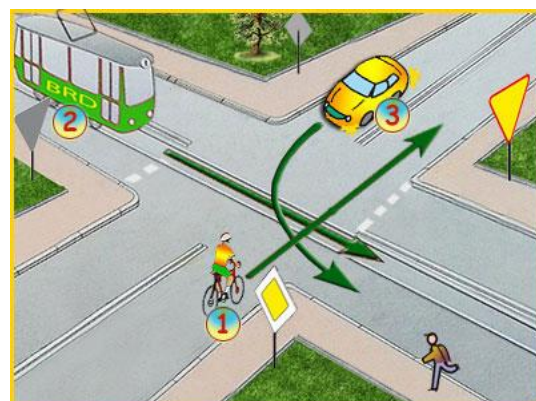
44. W tej sytuacji:

- a) pierwszy przejedzie samochód 2, bo jedzie prosto,
- b) drugi przejedzie samochód 3, bo musi przepuścić rowerzystę,
- c) trzeci pojedzie rowerzysta z numerem 1.



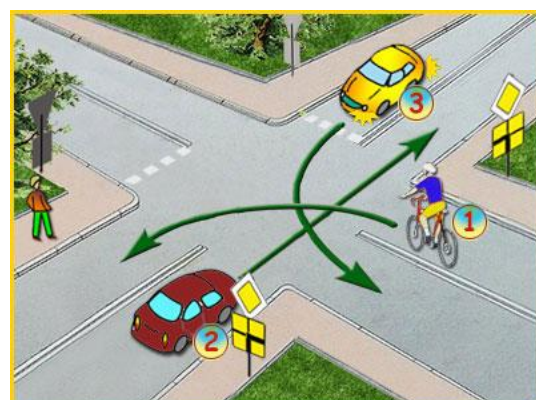
45. Na tym skrzyżowaniu:

- a) kolejność przejazdu to 2 - 1 - 3,
- b) rowerzysta pojedzie pierwszy,
- c) pierwszy pojedzie tramwaj, bo na każdym skrzyżowaniu tramwaj ma pierwszeństwo.



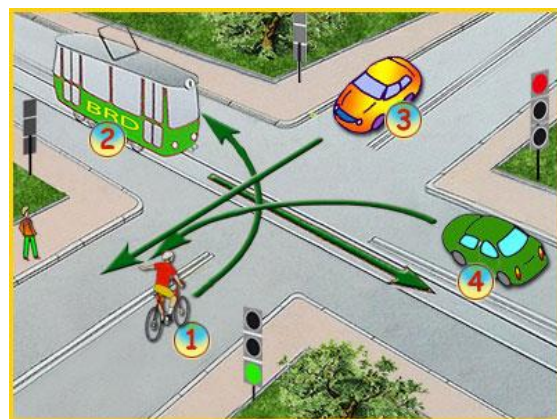
46. W tej sytuacji:

- a) rowerzysta pojedzie pierwszy,
- b) kolejność przejazdu to 2 - 1 - 3,
- c) samochód nr 3 pojedzie jako drugi.



47. Na widocznym niżej skrzyżowaniu:

- a) rowerzysta opuści skrzyżowanie jako drugi,
- b) tramwaj przejedzie jako pierwszy,
- c) kolejność przejazdu to: 2 - 3 - 1 - 4.



48. Po minięciu tego znaku:

- a) należy utrzymywać stałą prędkość, określoną liczbą km/h na znaku,
- b) nie wolno jechać mniej, niż prędkość wskazana na znaku,
- c) nie wolno przekraczać prędkości wskazanej na znaku.



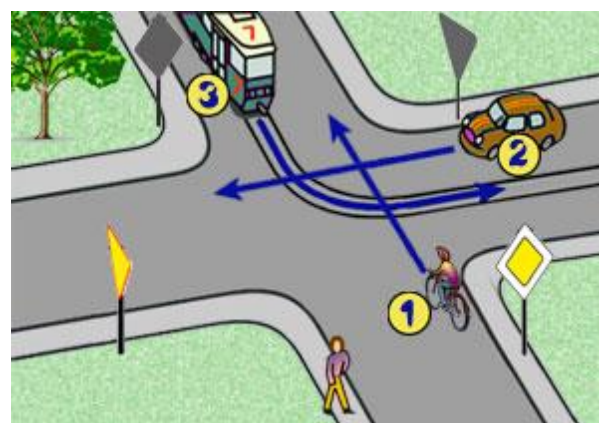
49. Wyświetlany kolor żółty na sygnalizatorze, jest równoznaczny z postawą policjanta, który:

- a) stoi do nas bokiem,
- b) stoi do nas bokiem z podniesioną ręką,
- c) stoi do nas tyłem z podniesioną ręką.



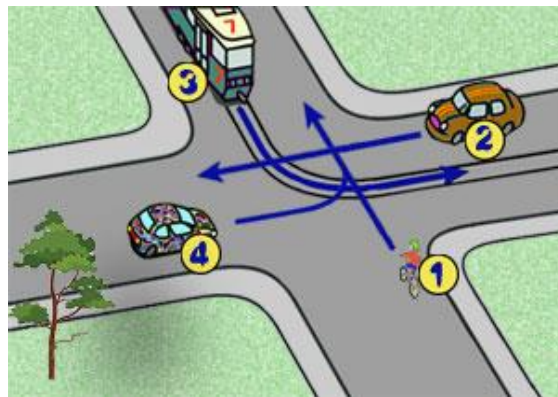
50. W tej sytuacji, kierujący rowerem z numerem 1 pojedzie jako:

- a) drugi,
- b) trzeci,
- c) pierwszy.



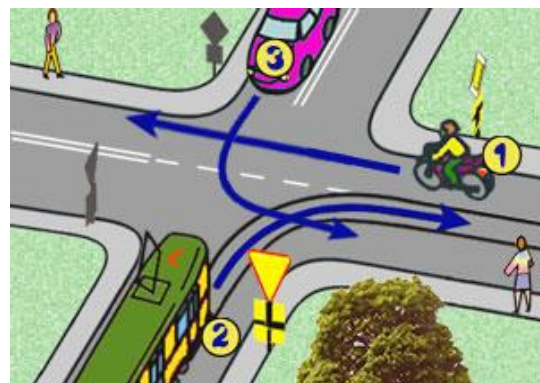
51. W przedstawionej poniżej sytuacji, kolejność będzie następująca:

- a) 3 - 2 - 1 - 4,
- b) 3 - 4 - 1 - 2,
- c) 2 - 1 - 4 - 3.



52. W tej sytuacji kolejność przejazdu będzie następująca

- a) 1 - 2 - 3,
- b) 3 - 1 - 2,
- c) 2 - 3 - 1.



53. Przejeżdżanie obok innego uczestnika ruchu poruszającego się w tym samym kierunku to:

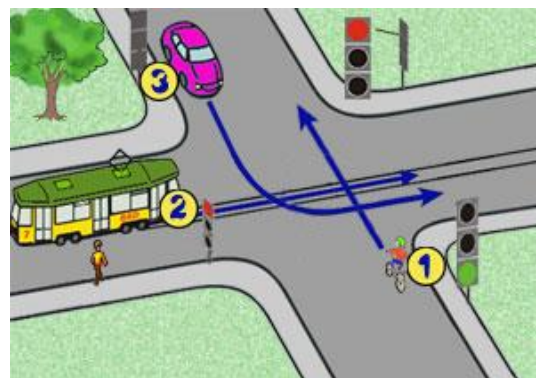
- a) omijanie,
- b) wymijanie,
- c) wyprzedzanie.

54. Który znak informuje o pierwszeństwie dla nadjeżdżających z przeciwka?

- a)
- b)
- c)

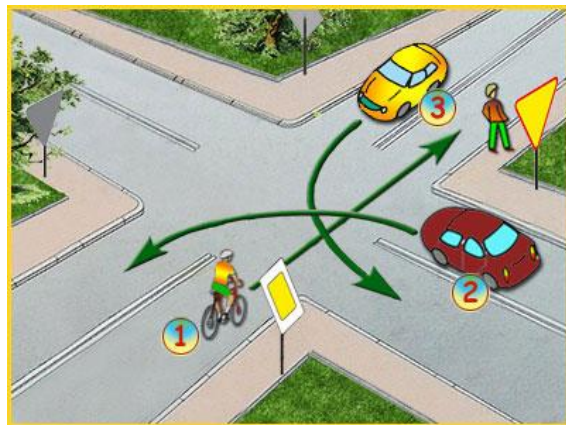
55. W tej sytuacji kierujący rowerem z numerem 1:

- a) ustępuje pierwszeństwa tramwajowi z numerem 2,
- b) jedzie ostatni,
- c) ma pierwszeństwo przed pojazdami numer 2 i 3.



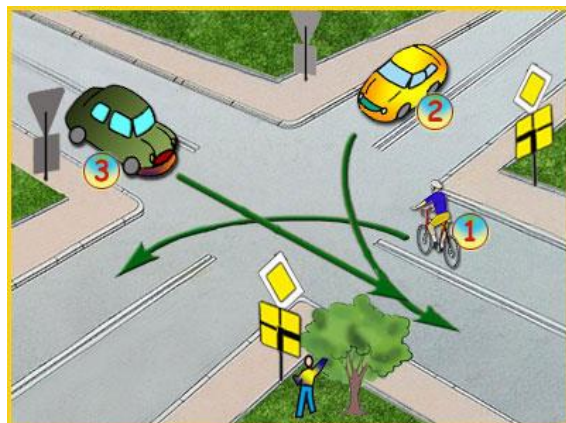
56. W tej sytuacji, kolejność przejazdu przez skrzyżowanie będzie następująca:

- a) 1 - 2 - 3,
- b) 1 - 3 - 2,
- c) 3 - 2 - 1.



57. Na takim skrzyżowaniu rowerzysta pojedzie jako:

- a) pierwszy,
- b) ostatni,
- c) drugi.



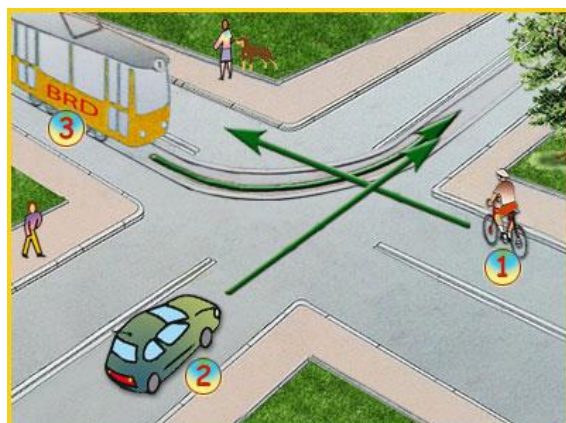
58. W tej sytuacji kierujący rowerem:

- a) jedzie ostatni,
- b) ustępuje pierwszeństwa pojazdowi uprzywilejowanemu z numerem 2,
- c) jedzie pierwszy.



59. W tej sytuacji, na takim skrzyżowaniu, rowerzysta:

- a) ma pierwszeństwo przejazdu,
- b) przejedzie jako ostatni,
- c) ma obowiązek ustąpić tramwajowi pierwszeństwa przejazdu.



60. Dojeżdżasz do skrzyżowania i widzisz policjanta, który stoi do Ciebie przodem. Taka postawa policjanta oznacza dla Ciebie:

- a) zezwolenie na ruch,
- b) zakaz wjazdu na skrzyżowanie,
- c) zezwolenie na warunkowy skręt w prawo.



61. Na takim skrzyżowaniu kolejność przejazdu jest następująca:

- a) 2 - 3 - 1,
- b) 3 - 1 - 2,
- c) 3 - 2 - 1.



62. Kierujący hulajnogą elektryczną, zbliżając się do przejścia dla pieszych:

- a) musi przeprowadzić hulajnogę przez jezdnię,
- b) może przejechać na hulajnodze po pasach,
- c) może przejechać po pasach, ale pod warunkiem, że nie ma żadnych pieszych na przejściu.

63. Hulajnogą elektryczną, to pojazd napędzany elektrycznie:

- a) jednośladowy z jedną osią,
- b) wyposażony w kierownicę, ale bez siedzenia,
- c) przeznaczony konstrukcyjnie do transportu jednej lub dwóch osób.

64. Na deskorolce elektrycznej nie wolno jeździć po:

- a) chodniku,
- b) drodze dla pieszych,
- c) wyznaczonym na jezdni pasie ruchu dla rowerów.

65. Na hulajnodze elektrycznej mogą jeździć osoby, które:

- a) mają ukończone 13 lat,
- b) mają kartę rowerową,
- c) przewożą inną osobę.

66. Pieszym nie jest:

- a) osoba prowadząca, ciągnąca lub pchająca rower,
- b) 11-latek jadący na rowerze po chodniku,
- c) osoba poruszająca się w wózku inwalidzkim.

67. Po minięciu tego znaku rowerzysta:

- a) jest włączającym się do ruchu,
- b) musi zsiąść z roweru i dalej iść pieszo,
- c) ma zakaz dalszej jazdy.



68. Czy dzieci w wieku do 10 lat mogą jeździć na hulajnodze elektrycznej?

- a) tak, ale tylko na chodniku przed domem,
- b) nigdzie nie mogą,
- c) tak, w strefie zamieszkania, ale tylko pod opieką osoby dorosłej.

69. Ten znak oznacza dla rowerzysty, że:

- a) jest włączającym się do ruchu,
- b) musi zsiąść z roweru i przez jezdnię go przeprowadzić,
- c) w tym miejscu jest wyznaczony przejazd dla rowerzystów przez jezdnię.



70. Jazda hulajnogą elektryczną po chodniku jest:

- a) zabroniona,
- b) dozwolona, ale tylko dla osób które mają ukończone 18 lat,
- c) dozwolona, ale pod warunkiem, że wolno jechać najwyżej z prędkością pieszego.

71. W tej sytuacji, kierujący hulajnogą elektryczną:

- a) ma zakaz przejeżdżania po przejściu dla pieszych,
- b) może przejechać, bo zezwala mu na to sygnalizator świetlny,
- c) może przejechać po przejściu, ale z prędkością najwyżej 6 km/h.



72. Światła sygnalizatora świetlnego wyświetlają się w następującej kolejności:

- a) zielone, czerwone z żółtym, czerwone, żółte, zielone,
- b) zielone, żółte, czerwone, czerwone z żółtym, zielone,
- c) zielone, czerwone, żółte, czerwone z żółtym, zielone.

73. Na hulajnodze elektrycznej nie wolno:

- a) przewozić drugiej osoby,
- b) jeździć w strefie zamieszkania,
- c) jeździć bez prawa jazdy.

74. Rower musi być wyposażony w:

- a) dwa niezależnie od siebie działające hamulce,
- b) żółte światła odblaskowe w pedałach,
- c) lampę tylną ze światłem czerwonym - świecącą ciągle, lub migającym światłem.

75. Nie włączasz się do ruchu, kiedy:

- a) wyjeżdżasz ze strefy zamieszkania,
- b) ruszasz po zatrzymaniu się, żeby odpocząć,
- c) ruszasz, po wcześniejszym zatrzymaniu się przy znaku STOP.

76. Korzystając z deskorolki bez napędu:

- a) wolno na niej przejechać po przejściu dla pieszych,
- b) na przejściu dla pieszych należy z deskorolki zejść,
- c) nie wolno jeździć w strefie zamieszkania.

77. Ten znak na jezdni oznacza:

- a) miejsce postojowe,
- b) przejazd dla rowerzystów,
- c) przejście dla pieszych, wyznaczone na ścieżce rowerowej.



78. W tej sytuacji, kierujący hulajnogą:

- a) może przejechać przez jezdnię przejazdem dla rowerzystów,
- b) ma obowiązek przejechać jezdnię po przejściu dla pieszych,
- c) musi zsiąść z hulajnowy i przeprowadzić ją po pasach.



79. Kiedy skończy się wyświetlać na sygnalizatorze kolor czerwony, to następnie wyświetli się kolor:

- a) czerwony z żółtym,
- b) zielony,
- c) żółty.

80. Na hulajnodze elektrycznej nie wolno jeździć:

- a) w pojedynkę,
- b) po chodniku z prędkością niższą niż 20 km/h,
- c) po drodze dla rowerów bez uprawnień, np. bez karty rowerowej.

Nr zadania	Odpowiedź
1.	C
2.	A
3.	A
4.	C
5.	C
6.	C
7.	C
8.	B
9.	B
10.	B
11.	B
12.	A
13.	A
14.	B
15.	A
16.	A
17.	C
18.	C
19.	B
20.	A
21.	C
22.	B
23.	B
24.	B
25.	C
26.	B
27.	B
28.	C
29.	A
30.	A
31.	A
32.	C
33.	C
34.	B
35.	B
36.	A
37.	A
38.	C
39.	A
40.	C

Nr zadania	Odpowiedź
41.	A
42.	C
43.	A
44.	C
45.	B
46.	A
47.	A
48.	C
49.	B
50.	A
51.	A
52.	B
53.	C
54.	A
55.	C
56.	B
57.	A
58.	B
59.	C
60.	B
61.	B
62.	A
63.	B
64.	C
65.	B
66.	B
67.	A
68.	C
69.	C
70.	C
71.	A
72.	B
73.	A
74.	C
75.	C
76.	A
77.	B
78.	A
79.	A
80.	C